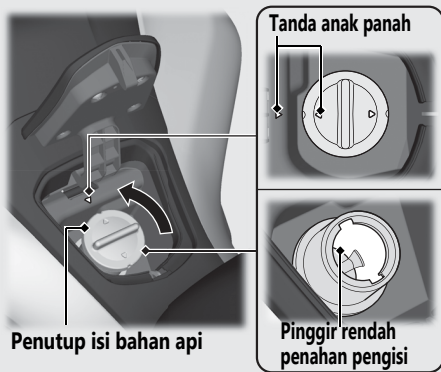


- 3 Putar penutup isi bahan api mengikut lawan arah jam dan tanggalkan penutup isi bahan api.



Jangan mengisi bahan api melebihi pinggir rendah penahan pengisi.

Menutup Penutup Isi Bahan Api

- 1 Pasang dan ketatkan penutup isi bahan api dengan memutarannya mengikut arah jam.
 - ▶ Pastikan tanda anak panah pada penutup isi bahan api dan tangki bahan api sejajar.
- 2 Tutup penutup bahan api hingga ia terkunci.
 - ▶ Pastikan penutup bahan api dikunci dengan ketat.

⚠ AMARAN

Minyak petrol adalah sangat mudah terbakar dan mudah meletup. Anda mungkin mengalami lecuran atau tercedera apabila mengendalikan minyak petrol.

- Matikan enjin, jauhkan dari api, percikan api dan benda yang panas.
- Kendalikan minyak petrol di luar bangunan.
- Sila bersihkan jika terdapat tumpahan.