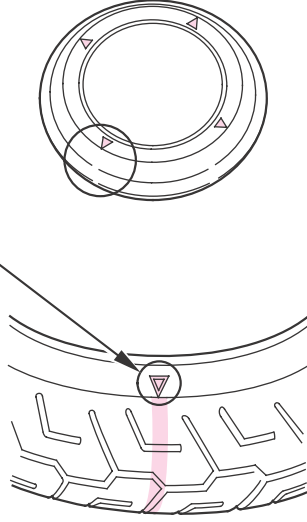


溝の深さの点検

溝の深さに不足がないかをウェアインジケータ(スリップサイン)により確認します。ウェアインジケータがあらわれたときは、ただちに交換してください。

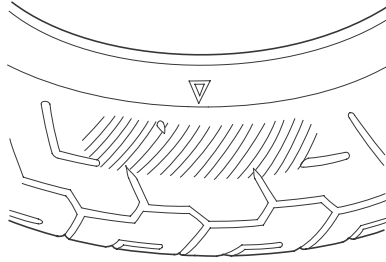
ウェアインジケータ
表示マーク**交換タイヤの選択について**

タイヤを交換するときは、必ず指定タイヤを使用してください。指定以外のタイヤは、操縦性や走行安定性に悪影響を与えることがありますので使用しないでください。タイヤの交換は、Honda販売店にご相談ください。

異状な摩耗の点検

タイヤの接地面が異状に摩耗していないかを点検します。

タイヤの状態が異状な場合は、Honda販売店にご相談ください。

**指定タイヤ**

前輪	サイズ	80/100-10 46J
	タイプ	IRC MB48 チューブレス DURO HFC-261 チューブレス
後輪	サイズ	80/100-10 46J
	タイプ	IRC MB47 チューブレス DURO HFC-261 チューブレス

警告

指定以外のタイヤを取付けると、操縦性や走行安定性に悪影響を与えることがあります。そのことが原因で転倒事故などを起こし、死亡または重大な傷害に至る可能性があります。

タイヤ交換時には、必ず取扱説明書に記載された指定タイヤを取付けてください。